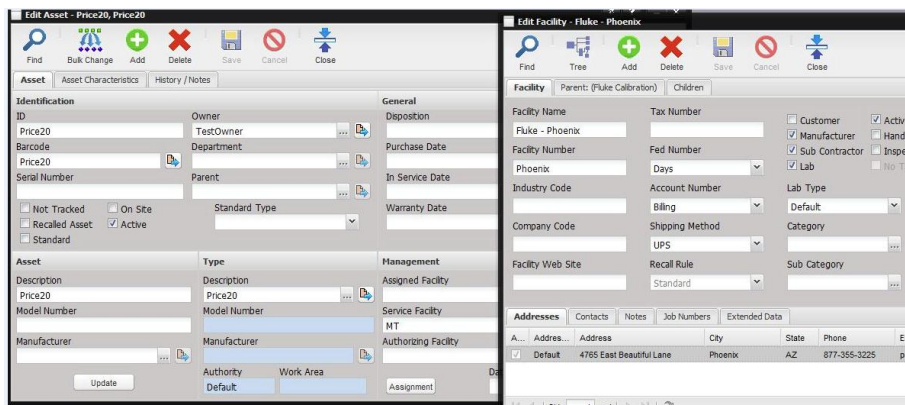


Nytt Underhållssystem från Fluke

Under mässan i Göteborg kommer Caltech att visa upp Flukes nya underhållssystem Met/Team. Detta är en web baserad lösning som uppfyller kraven inom bl.a. ISO-17025, ISO-9000 och CFR 21 Part 11, gurardbanding mm.

Met/Team håller reda på dina mätton, system och anläggningar. Var de finns, deras status och vad som ingår. Systemet har en inbyggd kalibreringsmodul för att kalibrera och styra såväl normaler som objekt, oberoende av fabrikat. Inbyggd mail funktion för påminnelser till användare om olika händelser finns. Met/Team har enkla tydliga menyer som kan skraddarsys efter egna önskemål. En mobil funktion gör att du kan docka ut och ta med information för fältjobb på ett snabbt och enkelt sätt. Systemet har även en kundportal där externa användare "kunder" kan se sin egen information som finns i systemet. Dessutom finns en modul för offerter, fakturor och avtals hantering. Met/Team har en kraftfull rapportgenerator som ger dig möjlighet att skapa precis vilka rapporter du vill.



För mer information kontakta oss eller besök Caltech i vår monter E03:10 på Processteknik för ytterligare information... Eller klicka [här](#).

Hälsningar,

Caltech AB
08 534 703 40
info@caltech.se
www.caltech.se

